



Las Energías Renovables

Cámara
Zaragoza

José Miguel Villarig
Presidente de APPA
Zaragoza, 25 de marzo de 2014

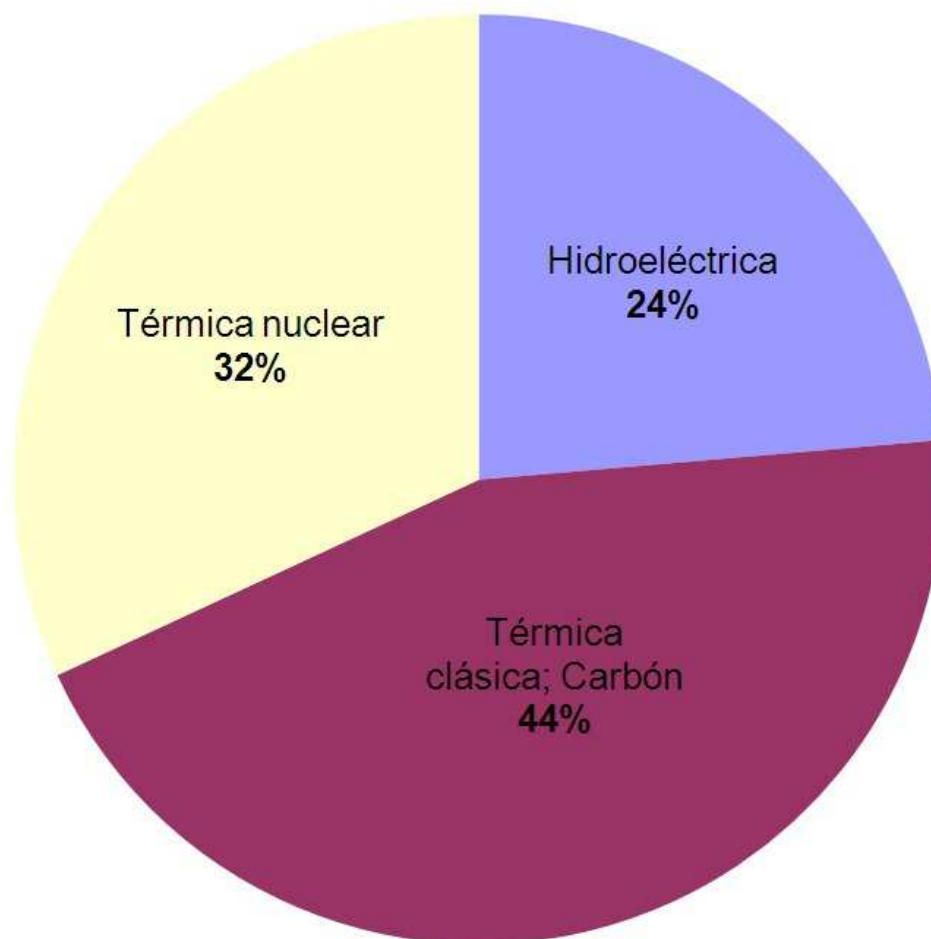
Contenido

Contenido:

- Introducción.
- Mix energético: Características.
- Déficit tarifario: Origen y evolución.
- Mercado: Formación de precios.
- Evolución de la potencia instalada.
- Dependencia energética: Balanza comercial.
- Reforma energética.
- Conclusiones.

Cobertura de la demanda en 1996

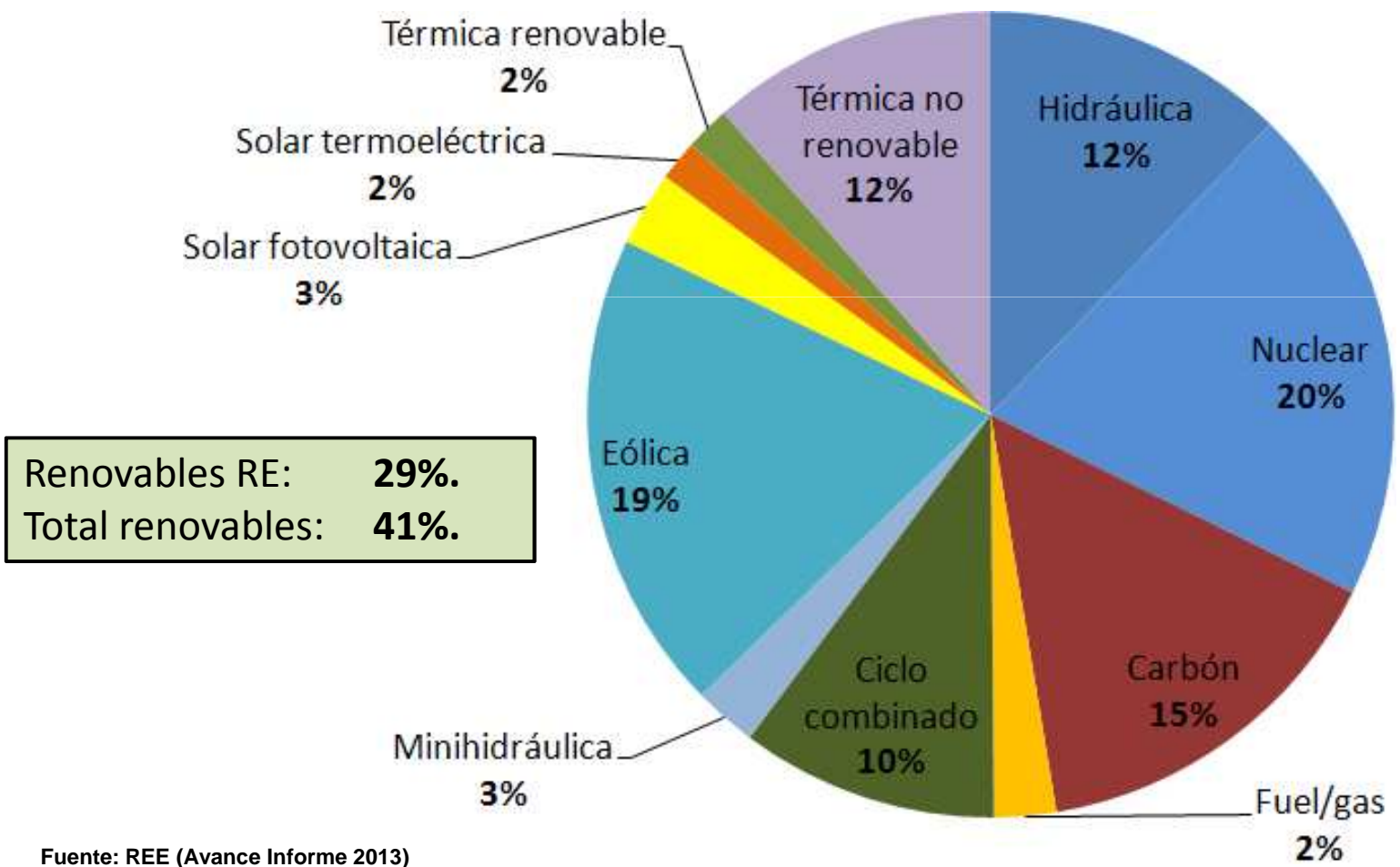
Generación neta total nacional: 176.510 GWh.



Fuente: Foro de la Industria Nuclear Española (Prontuario Energía 2012)

Cobertura de la demanda en 2013

Generación neta total nacional: 273.598 GWh.



Fuente: REE (Avance Informe 2013)

Mix energético

Mix energético, principales características:

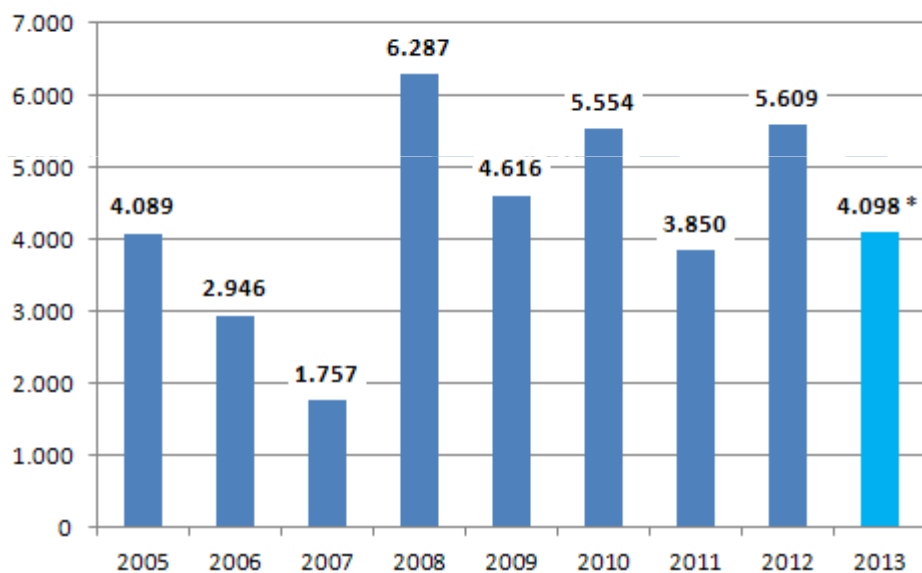
- Debe garantizar la seguridad de suministro.
- La energía resultante ha de ser competitiva.
- Sostenibilidad medioambiental.
- Sostenibilidad económica.

La dependencia energética sigue siendo el más grave problema de nuestro sistema energético, aunque el déficit de tarifa es el más urgente.

Relación entre déficit y primas

Aunque las primas son solo los costes y no se están contemplando los beneficios, comparando, año a año, las primas recibidas por las energías renovables y el déficit de tarifa, puede observarse que la evolución no guarda relación.

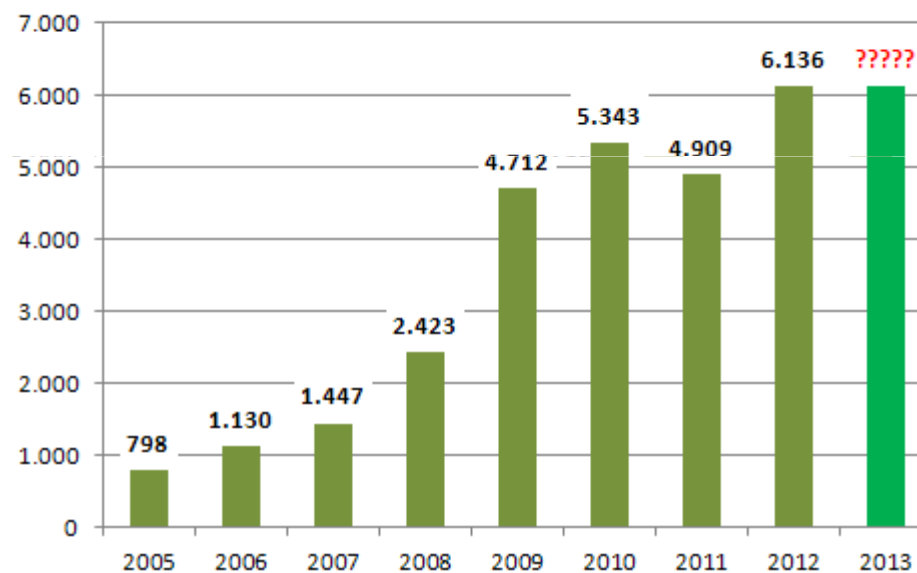
Evolución déficit tarifario



Fuente: CNE

* dato provisional

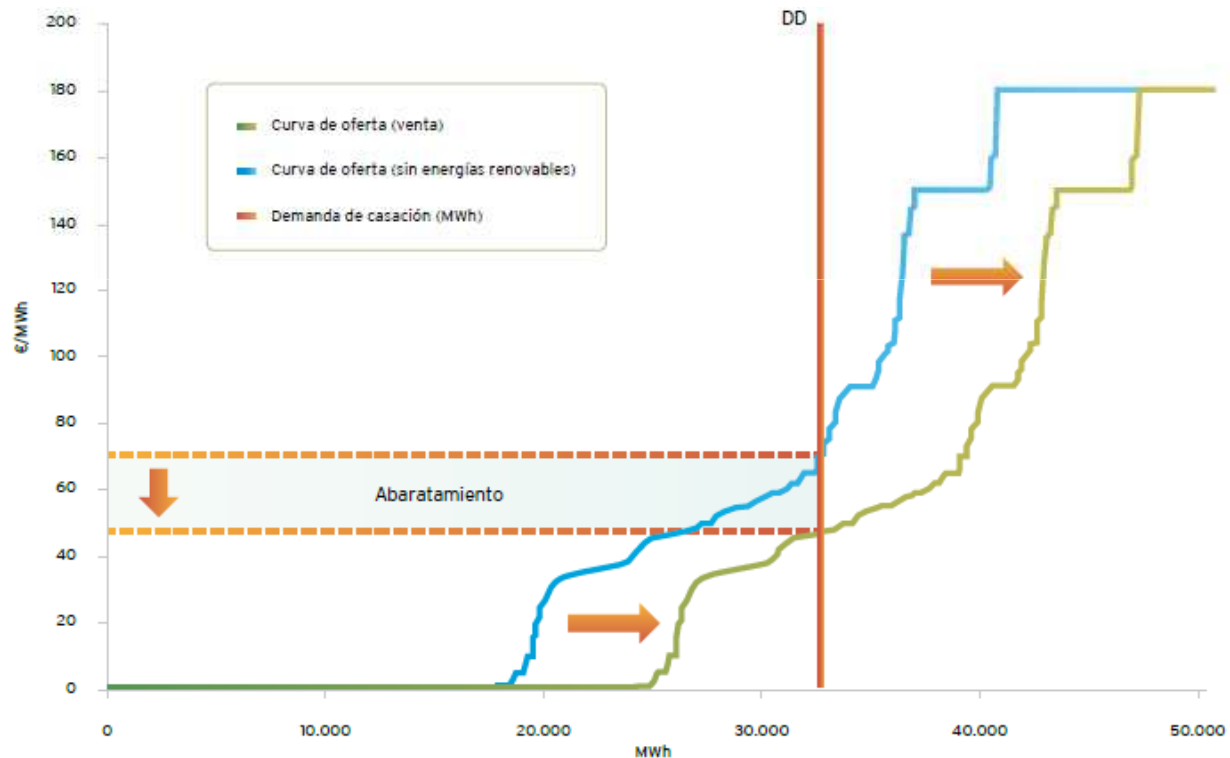
Evolución primas a las EERR



**No se observa ninguna relación causal entre primas renovables y déficit de tarifa.
La diferencia entre déficit y primas fue de 3.291 millones en 2005 y de 3.864 millones en 2008.**

Abaratamiento del mercado (pool)

En el mercado mayorista de la electricidad, que es marginalista, las energías renovables, que entran a precio cero, producen la fijación de precios marginales más bajos, al sustituir a unidades de generación convencional que fijarían precios marginales más altos.

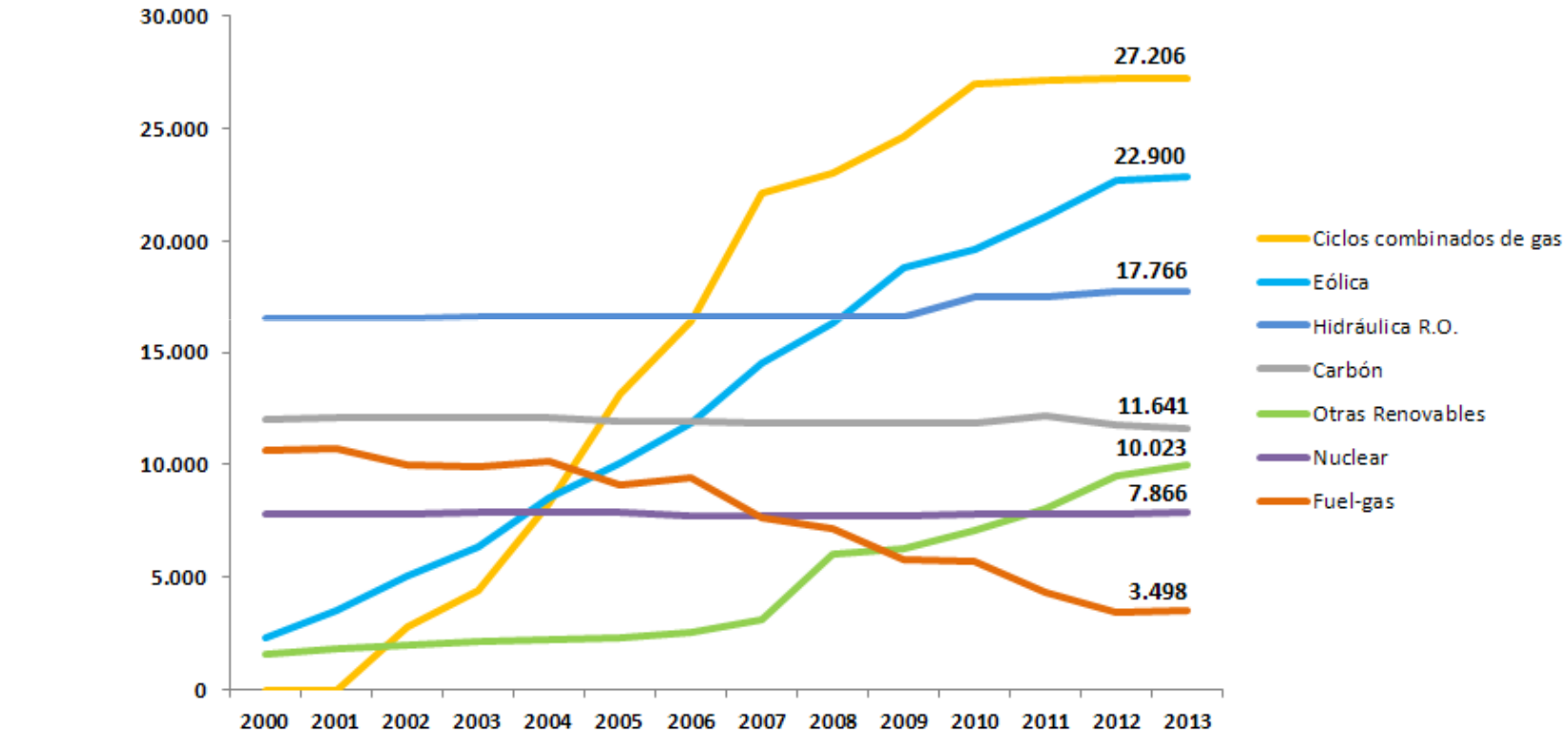


Fuente: APPA

Las energías renovables encuadradas en el régimen especial reducen, de forma efectiva, el coste de la energía en el Mercado Diario de OMIE.

Evolución de la potencia instalada

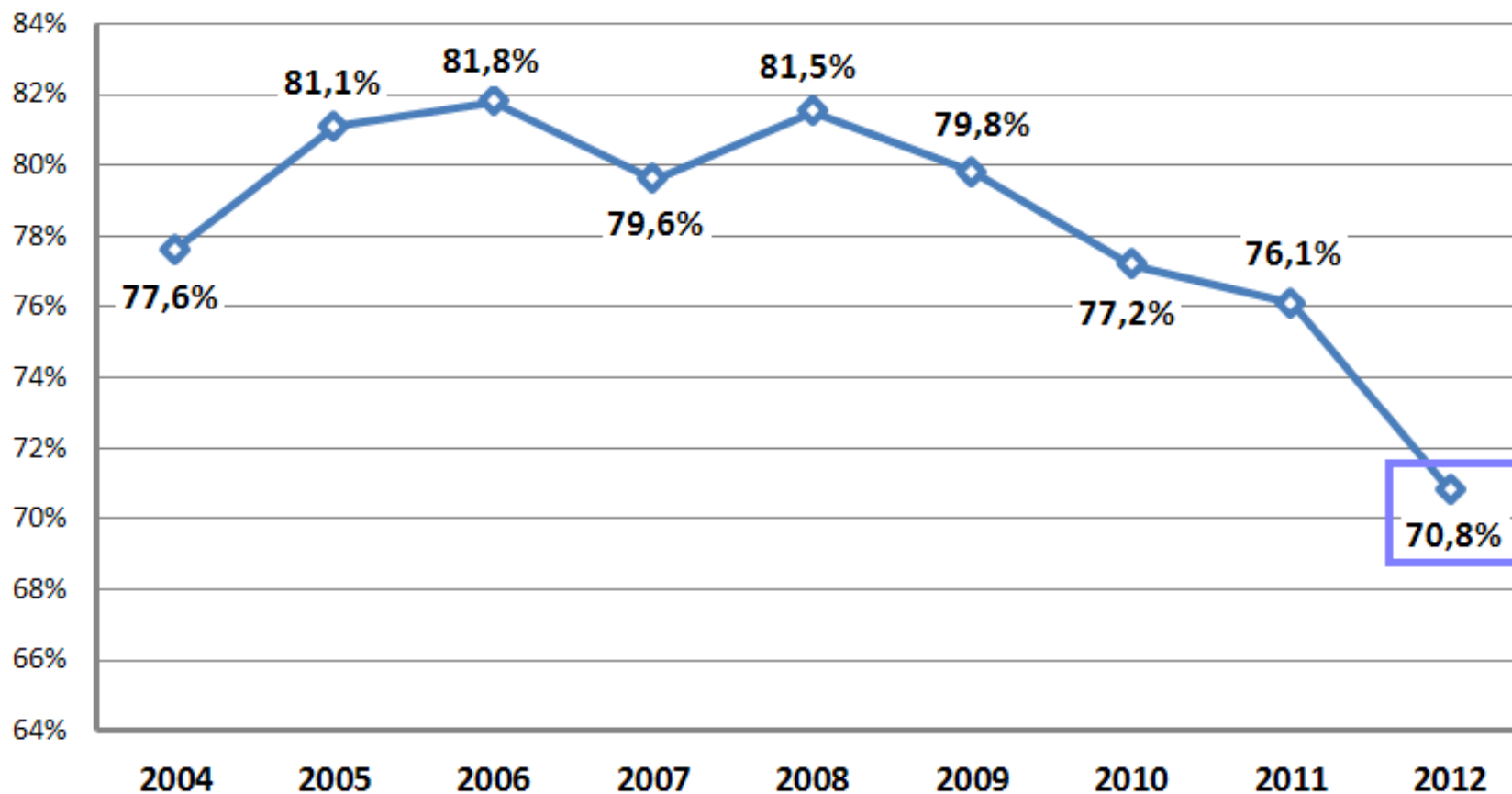
Si analizamos los últimos 12 años, vemos que la tecnología que más se ha desarrollado en España ha sido la de centrales de gas de ciclo combinado. Actualmente infrautilizadas.



Fuente: APPA

El exceso de potencia instalada en el sistema está claramente relacionado con los 27.194 megavatios de centrales de gas instalados desde 2002.

Dependencia energética

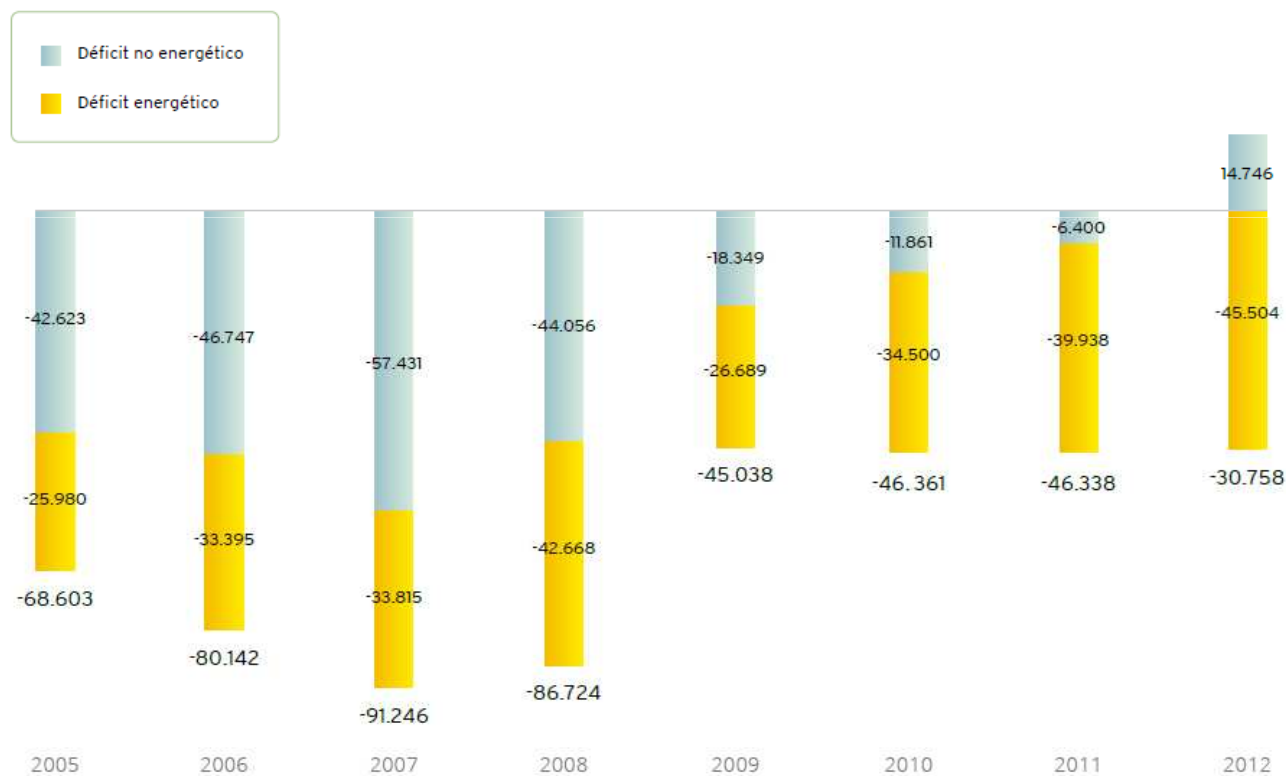


Fuente: MINETUR

Si contabilizamos el combustible nuclear, el 75,6% de la energía primaria que se consume en España es importada. Sólo el 12,2% de la energía primaria fue renovable en 2012.

Balanza de pagos

El uso de combustibles fósiles en nuestro sector energético, y la apuesta por estos combustibles, lastran nuestra economía de manera acuciante. Un mayor fomento de las tecnologías renovables, tanto en sus usos térmicos como eléctricos, tendría un impacto muy positivo para la balanza comercial y por tanto, para la economía española.



Fuente: Agencia Tributaria

Millones de € corrientes

Propuestas de APPA anteriores a la reforma energética

APPA propuso al Ministerio de Industria una serie de medidas a tener en cuenta en la reforma del sector eléctrico:

- Aumentar ingresos del sistema: CTC's, corregir sobrerretribución nuclear y gran hidráulica, aumento costes CO2, modificación de los peajes de acceso y liberalización real del sector.

- Reducir costes del sistema: trasladar ciertos costes a los PGE (extrapeninsulares, interrumpibilidad), ajustes retributivos al transporte y la distribución, eliminar incentivo a la inversión, rentabilidades razonables en todas las actividades y traspaso de primas a coste de energía.

- Renovables: restituir la seguridad jurídica, recuperar la opción de pool más prima, temporalidad de las medidas, compensaciones a los recortes sufridos.

Valoración de la reforma energética

- La reforma energética se ha hecho de forma improvisada, sin consenso y sin medir sus impactos.
- Solo se actúa sobre los costes regulados.
- Totalmente discriminatoria para las renovables frente a otras formas de generación y otras actividades reguladas.
- Imposibilidad de estimar el daño final sobre el sector. Faltan importantes desarrollos normativos.
- Retroactividad: valora flujos de caja anteriores para calcular rentabilidad futura.
- Inseguridad jurídica. Cambio total de las condiciones al inicio de la inversión.

**La reforma parte de un diagnóstico equivocado
por lo que puede causar más daño del que trata de evitar.**

Conclusiones

- El coste de la energía es y será básico en la competitividad de nuestra economía.
- Reducir la dependencia energética.
- Planteamientos a largo plazo.
- Las energías renovables reducen el precio del pool. Ahorro neto. Beneficios macroeconómicos.
- Liberalización efectiva del sistema. Falta de competencia y exceso de retribución.
- No utilizar la energía como percha en la que colgar diversos déficit de estado aparte de la vía impositiva.
- Huir de la improvisación.
- ❖ No se puede improvisar constantemente y elaborar leyes que cambian un modelo sin hablar y consensuar con el Sector.

**Reforma energética recaudatoria enfocada a resolver déficit de tarifa
sin resolver los verdaderos problemas del sistema.**



Muchas gracias por su atención

www.appa.es

appa@appa.es

Síguenos en Facebook  y Twitter 

Domicilio social
Muntaner, 269. 1º1ª.
08021 Barcelona
Tel. 93 241 93 69
Fax. 93 241 93 67
appa@appa.es

www.appa.es

Domicilio en Madrid
Dr. Castelo 10, 3ºC-D
28009 Madrid
Tel. 91 400 96 91
Fax. 91 409 75 05
comunicacion@appa.es